

Minoxicutan® Männer 50 mg/ml Spray gegen Haarausfall



Minoxicutan® Männer Spray: Stoppt erblich bedingten Haarausfall

Minoxicutan® Männer Spray: Stoppt erblich bedingten Haarausfall

- Wirkt gegen Haarausfall und lässt volleres Haar nachwachsen
- Die Wirksamkeit von Minoxidil ist wissenschaftlich erwiesen
- Nach vier Monaten neue Haare sichtbar
- Applikatoren für große wie kleinflächige Anwendungen enthalten
- Zweimalige Anwendung pro Tag

Minoxicutan® für gesünderes volleres Haar

In Deutschland leidet fast jeder zweite Mann unter erblich bedingtem Haarausfall, der sogenannten androgenetischen Alopezie. Haarausfall kann sich mit fortschreitendem Alter verstärken. Je früher eine Behandlung beginnt, desto größer ist die Chance auf Erfolg.

In Minoxicutan® ist der Wirkstoff Minoxidil enthalten, dessen Wirksamkeit gegen erblich bedingten Haarausfall wissenschaftlich erwiesen ist. Mithilfe von Minoxicutan® kann der Haarausfall gestoppt werden und das Haar dichter und dicker nachwachsen.

Ursachen von Haarausfall

Gesundes, volles Haar wird oft mit Gesundheit und Attraktivität in Verbindung gesetzt. Damit trägt es maßgeblich zum persönlichen Wohlbefinden bei. Wenn sich das Haar lichtet, ist meist erblich bedingter Haarausfall die Ursache. Männer sind häufiger betroffen als Frauen, doch auch unter ihnen leidet etwa jede Dritte darunter.

Anlagebedingter Haarausfall beschreibt die Form von Haarausfall, die am weitesten verbreitet ist: Die Betroffenen sind gegenüber dem Hormon Dihydrotestosteron überempfindlich. Das Hormon ruft eine Reizung der Haarwurzeln hervor und lässt diese schrumpfen: Die Nährstoffversorgung nimmt ab, die Haare fallen aus. Darüber hinaus stellen die Haarwurzeln, die eine Unterversorgung aufweisen, die Produktion neuer Haare gänzlich ein. Die Folge: Die betroffenen Stellen erkalten.

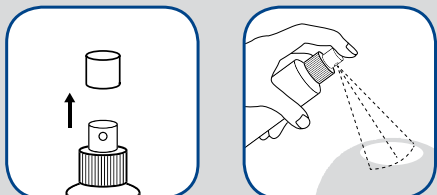


ANWENDUNGSEMPFEHLUNG:

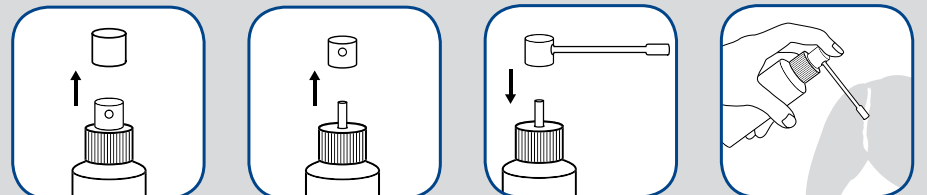
Für einen sichtbaren Erfolg ist eine zweimalige Anwendung pro Tag ausreichend.

Für eine kleinflächige, punktgenaue und exakte Dosierung, zum Beispiel im Scheitelbereich, steht ein Sprühkopf mit verlängerter Spitze zur Verfügung. Der Pumpsprüh-Applikator hingegen ist für großflächige Anwendungen sehr hilfreich.

Pumpsprüh-Applikator – zur großflächigen Anwendung

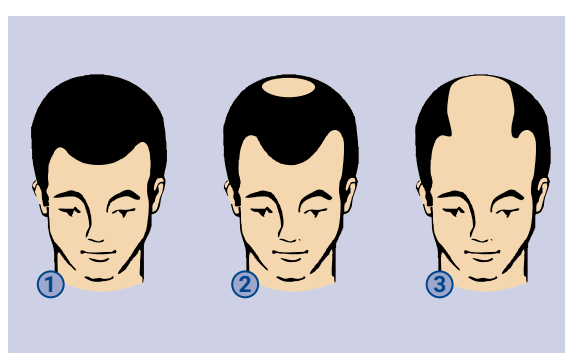


Sprühkopf mit verlängerter Spitze – zur kleinflächigen Anwendung



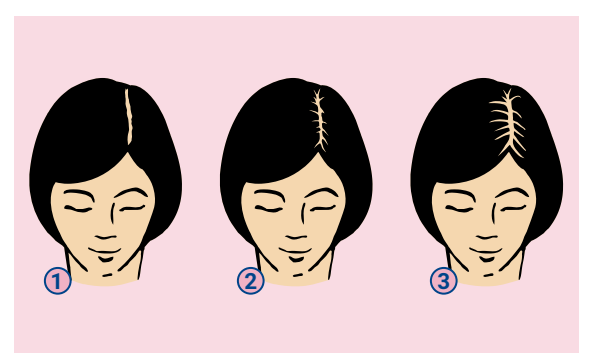
Haarausfall: Bin ich betroffen?

Im Durchschnitt verlieren wir 100 Haare pro Tag. Wenn der Haarverlust über den ganzen Kopf verteilt ist, entspricht dies einem normalen Haarausfall. Anders verhält es sich, wenn sich der Haarverlust auf einzelne Bereiche wie den seitlichen Stirnbereich konzentriert. Bei dieser Form des Haarausfalls ist eine Anwendung von Minoxicutan® empfehlenswert.



Phasen des erblich bedingten Haarausfalls bei Männern

Beim erblich bedingten Haarausfall werden drei Grade unterschieden: Zunächst weicht der Haaransatz an der Stirn zurück. Es bilden sich Geheimratsecken und/oder es bildet sich eine kahle Stelle am Hinterkopf (Grad 1). Als Nächstes lichten sich die Haare im Scheitelbereich, es entsteht eine kahle Stelle am Hinterkopf (Grad 2). Zuletzt gehen Geheimratsecken und kahle Stellen am Hinterkopf ineinander über, die Haare wachsen nur noch hufeisenförmig im Randbereich des Kopfes (Grad 3).



Phasen des erblich bedingten Haarausfalls bei Frauen

Beim erblich bedingten Haarausfall von Frauen werden drei Grade unterschieden: Zunächst werden die Haare im Scheitelbereich immer dünner (Grad 1). Wenn sich das schütterere Haar immer mehr lichtet, handelt es sich bereits um Grad 2. Zuletzt werden lichte Stellen am Oberkopf sichtbar (Grad 3). Es können zudem abgegrenzte kahle Stellen auftreten, deren Auftreten jedoch ist sehr selten. Erhalten bleibt der Stirnansatz.

Häufige Fragen und Antworten

Wie wirkt Minoxicutan®?

Minoxidil, der Wirkstoff in Minoxicutan®, erweitert die Blutgefäße. Auf diese Weise fördert er die Blut- und Nährstoffversorgung der Haarwurzeln und der Haare. Infolge der verbesserten Nährstoffversorgung wird die Wachstumsphase des Haares wieder normalisiert. Das Haar wird gestärkt und neues Haarwachstum wird angeregt.

Wie ist Minoxicutan® zu dosieren?

Minoxicutan® ist 2-mal täglich, jeweils morgens und abends, auf die betroffenen Stellen der Kopfhaut aufzutragen. Es wird jeweils eine Dosis von 1 ml (6 Sprühstöße) empfohlen.

Kann ich Minoxicutan® auch häufiger als in der empfohlenen Dosierung anwenden?

Die empfohlene Dosis von 6 Sprühstößen 2-mal täglich sollte nicht überschritten werden.

Was ist bei der Anwendung von Minoxicutan® zu beachten?

Minoxicutan® ist nur auf die trockene Kopfhaut aufzutragen. Das Arzneimittel kann mit den Fingerspitzen auf der betroffenen Stelle verteilt werden, die Hände sollten nach dem Auftragen gewaschen werden. Nach dem Verteilen können die Haare wie gewohnt frisiert werden. Die Kopfhaut sollte bis zu etwa vier Stunden nach dem Auftragen trocken bleiben.